

UBIC

Université Bordeaux
Inter-Culture

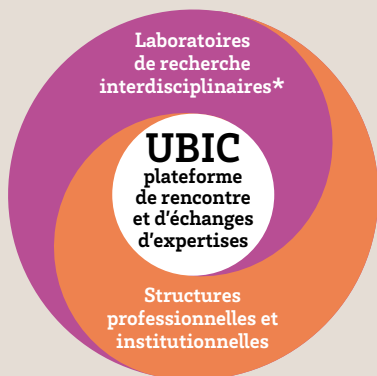


Culture, économies créatives et territoires

Projet d'innovation sociétale en sciences humaines et sociales

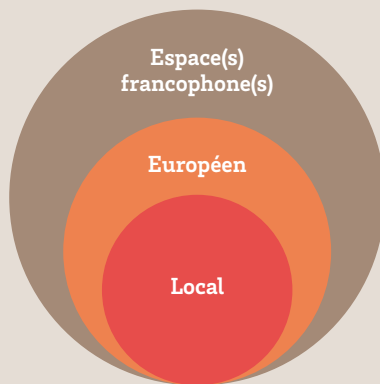
Notre objectif

Accompagner les acteurs de la culture et des industries créatives dans la conception, la mise en œuvre et l'évaluation de leurs projets, en mettant à disposition des professionnels les savoirs et savoir-faire universitaires.



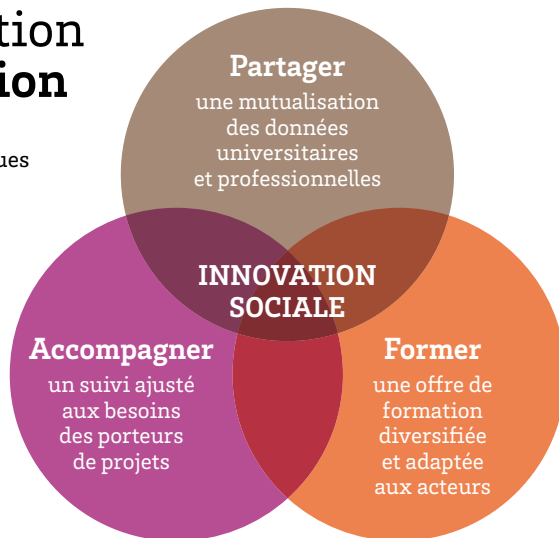
- ✦ **ADESS**
Aménagement, développement, santé et sociétés
- ✦ **Centre Émile Durkheim**
Sciences politiques et sociologie comparative
- ✦ **IRAMAT**
Institut de recherche sur les archéomatériaux
- ✦ **IRDAP**
Institut de recherche en droit des affaires et du patrimoine
- ✦ **MICA**
Médiation, information, communication, arts
- ✦ **SPH**
Sciences, philosophie, humanités
- ✦ **TELEM**
Textes, littératures : écritures et modèles

Nos 3 territoires d'intervention



Nos modes d'action et de collaboration

Au cœur des mutations des politiques
et des projets culturels dans une
démarche d'innovation sociale.



Exemples de projets en cours :



Regards sur les contrats territoriaux d'éducation artistique et culturelle du territoire de la nouvelle région.

Organisation de séminaires professionnels, conception de supports de données, design, publication.



Comment construire et développer une politique culturelle territoriale ?

Articulation entre les politiques éducatives, jeunesse et culturelle.

Intervention-formation.



« Cowboy's and girl »

Apport d'expertise dans un projet européen de coopération Erasmus+.

Parmi les universitaires engagés dans le projet

Xavier Daverat,
Michel Favory,
Christian Gensbeitel,
Sophie Guenebaut,
Françoise Liot,

Pierre Miglioretti,
Christophe Miqueu,
Hélène Marie-Montagnac,
Thomas Perrin,

François Pouthier,
Françoise Taliano-Des Garets,
...



Contacts

Responsable scientifique : Alexandre Péraud

Chargée de mission : Lætitia Devel

T 05 57 12 62 59

ubic@u-bordeaux-montaigne.fr

index.u-bordeaux.fr/UBIC

Université Bordeaux Montaigne, Domaine Universitaire
Bâtiment J, porte J05
33607 Pessac Cedex



Université
BORDEAUX
MONTAIGNE



Programme financé par
l'ANR - n°ANR-10-
IDEX-03-02

université
de **BORDEAUX**